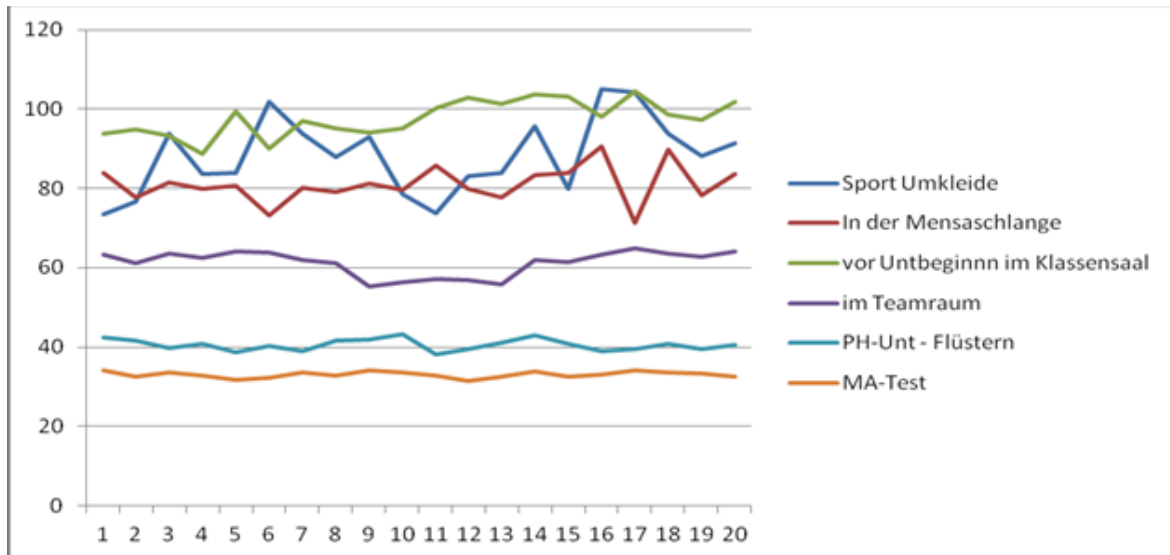




**Auswertung:**

Schallpegelmessungen für jeweils 20s an verschiedenen Orten der Schule:



**Kurzprotokoll: Materialien zur Schalldämmung**

Aufbau:



Lautsprecher    Dämmmaterial.    .Schallpegelmesser

Messergebnisse: angegeben sind die Schallpegel in dB

Ton mit der Frequenz	ohne Dämmung	Pappe	Stoff	Styropor mit Löchern	Schaumstoff	
100Hz						
500Hz						
1000Hz						
5000Hz						

Auswertung:

.....

.....

.....